

بنام خدا



*- مشخصات سخت افزاری کامپیوتر پرتابل H-Scan:

- ۱- میکروکنترلر **ARM Cortex-M 32Bit**
- ۲- حافظه داخلی **SD Ram – SAMSUNG or Winbond**
- ۳- حافظه کمکی **Nand Flash – SAMSUNG Opt.**
- ۴- حافظه برنامه **Flash Memory - 16GB Super Fast High Class**
- ۵- دارای پورت اتصال به کامپیوتر نوع **USB 2** جهت ارتقاء نرم افزاری و برنامه های جدید
- ۶- دارای صفحه نمایش شفاف رنگی **"4.3 – LCD** همراه بک لایت جهت دید در شب
- ۷- دارای صفحه کلید کاربردی از نوع **Omron Japan** (پنج عدد: بالا-پایین-تائید-لغو-ذخیره)
- ۸- استفاده از رله های فوق سریع **Omron Japan or Nipon Electronic NEC**
- ۹- دارای تغذیه سویچینگ و مدار محافظت در مقابل نوسانات **Smart Voltage Depend Controller**
- ۱۰- دارای مدار محافظ در مقابل اتصالات خطوط دیتا **Current Limiter**
- ۱۱- طراحی و ساخت ۲ قسمت مجزای **مادربرد** و قسمت **درایور** جهت سهولت در سرویس
- ۱۲- دارای **Expantion SLOT** بمنظور نصب سخت افزارهای جدید نظیر بوردهای تست دسته سیم و شبیه ساز سنسورها بصورت دیجیتالی
- ۱۳- امکان نصب پورت برای سهولت در اتصال کابلهای تست سیم و شبیه ساز سنسور
- ۱۴- دارای **Beeper** صوتی جهت هشدار و صفحه کلید
- ۱۵- استفاده از قطعات رایج در بازار و کمترین وابستگی در سرویس و خدمات
- ۱۶- سرعت بسیار بالا در هنگام عیب یابی و نمایش پارامترها
- ۱۷- قابلیت کار در شرایط آب و هوایی نقاط مختلف (۵۵+ الی ۱۰- درجه سانتیگراد و ۸۵٪ رطوبت نسبی)
- ۱۸- دارای مدارات متالیزه ۲ لایه با کیفیت صنعتی

*-قابلیتهای برد توسعه جهت تست دسته سیم و شبیه ساز سنسورها:

- ۱- امکان تست از نوع جریان بصورت غیر مخرب جهت دسته سیمها و تشخیص اتصالات و کنتاکتهای اکسید شده
- ۲- امکان اندازه گیری و نمایش مقادیر سنسورهای دما - اکسیژن - پالسهای سنسور کیلومتر و همچنین دورموتور
- ۳- امکان شبیه سازی سنسور اکسیژن - دما و پالسهای سنسور کیلومتر و همچنین دورموتور

*-قابلیتهای نرم افزاری:

- ۱- مجهز به سیستم عامل **Linux**
- ۲- تست و عیب یابی کلیه سیستمهای الکترونیکی خودرو نظیر ایسیو
 - انواع ایسیوهای موتور برای خودروهای **بنزینی** - **دیزلی** - **گاز و دوگانه**
 - سیستم ترمز ضد قفل **ABS**
 - کیسه هوا - مولتی پلکس **AirBag**
 - گیربکس اتوماتیک **GearBox**
 - سیستم تهویه **A/C**
 - سیستم ضد سرقت **Immo**
 - سیستم فرمان برقی **Power Steering**
 - پیکربندی **BSI**
 - پیکربندی نودهای مولتی پلکس **Mux**
 - فلش انواع ایسیوها
 - خواندن اکسس کد **SIEMENS**



۳- تکمیل ترین برنامه های دانلود و تبدیل **ECU Tools** با سرعت بالا

۴- امکان تغییر زبان (**فارسی** - **English**)

۵- امکان تغییر اندازه حروف در قسمتهای مختلف برحسب سلیقه کاربر

۶- امکان ارتقاء نرم افزار سهولت استفاده از حافظه فلش مموری

۷- امکان فعال/غیرفعال کردن **Beeper** صوتی جهت هشدار و صفحه کلید

۸- امکان نصب برنامه شبیه سازی سنسورها، اندازه گیری ولتاژ و تست دسته سیم **MutilFunction**



آخرین برنامه‌های نصب شده بروی دیاگ پرتابل تخصصی اچ-اسکن H-Scan

شرح	ردیف
برنامه فلش جهت کلیه خودروها - خواندن اکسس کد زمینس (از کابل OBDII)	۱
دیاگ تخصصی سایپا شامل: پراید - تیبا - وانت زامیاد - گازسوز (شهاب-غرب استیل- لوواترو) - شوکا (بنزینی-دیزلی) - ریو - زانتیا - سایننا - کوئیک ۲۱۲ - ساندرو - آریو - برلیانس	۲
کلیه دیاگهای تخصصی ایرانخودرو	۳
کلیه دیاگهای تخصصی مولتی پلکس Mux ایرانخودرو (شامل خودروهای چینی و شاسی بلند ایرانخودرو)	۴
دیاگ رنو مگان - دیاگ تخصصی تندر ۹۰ (بنزینی - دوگانه سوز)	۵
دیاگ تخصصی لیفان مدل‌های (۵۲۰-۶۲۰-ایکس ۶۰)	۱۱
دیاگ تخصصی MVM مدل‌های (۱۱۰-۳۱۵-۵۳۰-ایکس ۳۳)	۱۲
دیاگ تخصصی سوزوکی ۲۰۰۰ - ۲۴۰۰ (دنده‌ای - اتوماتیک)	۱۳
دیاگ تخصصی هیوندای شامل: کوپه - سوناتا - توسان - ورنه - آوانته - آژرا - سانتافه (۲۰۱۰)	NEW
دیاگ تخصصی نیسان پیکاپ - سرانزا - ماکسیما - مورانو	NEW
دیاگ تخصصی کاپرا	NEW
دیاگ مزدا (مزدا ۲۰۰۰ - مزدا ۳۲۳ - مزدا ۳ - مزدا ۳ جدید - مزدا ۲)	NEW
دیاگ ون نارون - سیبا ون	NEW
دیاگ تویوتا (کمری - یاریس (۲۰۰۷) - لندکروز (۲۰۰۲))	NEW
دیاگ خودروهای چینی (دنگ فنگ - فاو FAW - Chery & Queen) خودروهای جک مدل‌های JAC-S5, JAC-J5 & J3	NEW
دیاگ خودرو برلیانس مدل‌های (۳۲۰ - ۳۳۰ - ۲۲۰ - ۲۳۰ - V5) و دیاگ آریو	NEW
برنامه‌های جدید (کوئیک ۲۱۲ - ون دلیکا - سایننا - ریچ JAC S5 - Rich - ساندرو)	NEW

بنیان

نحوه پرداخت نقدی و شرایط فروش تا پایان پاییز ۱۳۹۸ بدون ارزش افزوده (تحويل درب کارخانه)

ردیف	شرح	قیمت	پیش پرداخت	چک	مبلغ چک
۱	- دستگاه دیاگ پُر تابل H-Scan * - برنامه داندلود و تبدیل ایسیو بارزش ۱۲,۵۰۰,۰۰۰ ریال * - برنامه زمینس پیشرفته بارزش ۴,۰۰۰,۰۰۰ ریال * - برنامه دیاگ برلیانس - آریو - جک JAC S5 بارزش ۵,۰۰۰,۰۰۰ ریال تا اطلاع ثانوی بصورت رایگان ارائه میگردد.	۷۶,۰۰۰,۰۰۰ ریال (بدون تیونینگ) <u>تخفیف نقدی</u> ریال ۶,۰۰۰,۰۰۰	۲۶,۰۰۰,۰۰۰ ریال	۱۰ فقره ۸ فقره ۶ فقره	۵,۰۰۰,۰۰۰ ریال ۶,۲۰۰,۰۰۰ ریال ۸,۰۰۰,۰۰۰ ریال
۲	تست دسته سیم - شبیه ساز سنسور جهت نصب بروی دیاگ پُر تابل	۷,۵۰۰,۰۰۰ ریال	-----	---	-----
۳	برنامه عملیات زمینس پیشرفته شامل: تبدیل ایسیوهای زمینس	۴,۰۰۰,۰۰۰ ریال	-----	---	-----
۴	برنامه دیاگ خودروهای: برلیانس مدل‌های (۲۲۰ - ۲۳۰ - ۲۴۰ - ۲۵۰) و دیاگ آریو - جک JAC S5	۵,۰۰۰,۰۰۰ ریال	-----	---	-----
۵	برنامه تیونینگ شامل موارد: حذف سنسور اکسیژن دوم - سنسور میل بادامک - تغییر دمای کارکرد فن - تغییر محدوده کات آف شرکت در قبال آموزش، استفاده نادرست از برنامه های داندلود تبدیل، زمینس پیشرفته و تیونینگ هیچگونه مسئولیتی را نمیبذیرد.	۸,۰۰۰,۰۰۰ ریال	-----	---	-----
۶	دستگاه ایکودیاگ مولتی پلکس (بجز ۲۰۶ فرانسوی) شامل: برنامه دیاگ پراید رایگان + گاز پراید + برنامه فلش + داندلود خطای نشتی ساکس ۵۰۰ خواندن اکسس کد زمینس	۱۸,۵۰۰,۰۰۰ ریال	-----	---	-----
۷	برنامه داندلود و تبدیل کاتل (جهت آیکو) ECU Tools	۶,۵۰۰,۰۰۰ ریال	-----	---	-----
۸	دستگاه فلش دستی بدون نیاز به کامپیوتر ECU Flash	۳,۰۰۰,۰۰۰ ریال	-----	---	-----

- * - منوی لیست سازندگان خودرو در قسمت عیب یابی دیاگ پُر تابل اچ اسکن، شامل بسیاری از سازندگان میباشد. لیست برنامه‌های موجود شامل تمامی این سازندگان نیست. براین اساس لیست خودروها و برنامه های موجود در دستگاه، لیست قیمت و همچنین شرایط فروش برویت و تایید خریدار رسیده و در این خصوص شرکت پاسخگوی هیچگونه ادعای بعدی از طرف خریدار نخواهد بود.
- بدیهی است، نمایندگان محترم نیز میبایست از این رویه تبعیت نمایند و موارد فوق در این خصوص عینا برای آنها جاری خواهد بود.
- * - تمامی تغییرات در خصوص قیمت، نحوه خرید، هزینه آپدیتها و سایر موارد از طریق کانال رسمی کاتل در فضای تلگرام @karatakvin و یا سایت رسمی اینترنتی شرکت www.karatakvin.com، www.karatakvin.ir باطلاع نمایندگان و مشتریان شرکت رسیده و هرگونه اقدام برای تهیه و یا فروش محصولات کاتل با علم به مطالعه و تایید مندرجات این برگ و همچنین اطلاعات منتشره (سایت رسمی و کانال رسمی) در تاریخ خرید توسط خریدار میباشد.
- * - آپدیت‌های بعدی برنامه‌های دیاگ تخصصی H-Scan بنابه تصمیم این شرکت در بعضی موارد شامل هزینه خواهد بود.
- * - دریافت هزینه جهت آپدیت‌های سالانه و خدمات پس از فروش، بعد از انقضای مدت گارانتی بنابه تصمیم این شرکت خواهد بود.
- * - شرکت در مورد دستگاه‌های خریداری شده زیر قیمت رسمی، همچنین بدون فاکتور و مهر نمایندگی رسمی، هیچگونه تعهد گارانتی و آپدیت ندارد.
- * - کلیه کابلها و کانکتورها جزو قطعات مصرفی بوده و شامل گارانتی نمیشوند.
- * - هزینه حمل و نقل در تبریز و شهرستانها (جهت خرید، گارانتی و خدمات) بعهد مشتری محترم میباشد.
- * - هزینه حمل از کارخانه تا شهرستان، ارزش افزوده و هزینه گارانتی طلایی و آموزش در لیست فوق لحاظ نشده است و از سوی نمایندگان قابل اخذ است.
- * - کلیه خدمات مربوط به تعویض قطعات داخلی دستگاه و یا تعمیرات در دفتر مرکزی تبریز خواهد بود.
- * - شرکت هیچگونه تعهدی در قبال ارائه خدمات برای دستگاه‌های دستکاری شده و یا فاقد برگ گارانتی - مالکیت ندارد.
- * - هنگام خرید بصورت شرایطی، فقط چکهای صیادی قابل قبول میباشد.
- * - ریختن مایعات و هرگونه آسیب فیزیکی دستگاه را از گارانتی خارج می کند.
- * - شرکت در مقابل مواردی از قبیل استفاده از کابل نامناسب، شرایط نامناسب خودرو و داندلود نادرست مسئولیتی ندارد.
- * - لیست قیمت فوق شامل مبلغ ۹ درصد مالیات بر ارزش افزوده نمیشود.

طریقه استفاده از دیاگ پرتابل ایچ-اسکن H-SCAN و آپدیت نرم‌افزاری

- *- این دستگاه مطابق با استانداردهای برنامه‌نویسی و تحت سیستم عامل **Linux**، توسط متخصصین شرکت کاتل تهیه و پشتیبانی میشود.
- *- لطفا مطالب مندرج ذیل را جهت استفاده صحیح از دستگاه بطور کامل مطالعه فرمائید.
- *- آپدیتهای نرم‌افزاری در دوره‌های مختلف باعث بهبود عملکرد و افزایش قابلیت‌های سیستم دیاگ خواهند بود.
- سایت رسمی شرکت www.karatakvin.com و کانال تلگرامی جهت ارسال مشکلات دستگاه [@karatakvin](https://t.me/karatakvin) میباشد.
- *- **توجه:** جهت تهیه فیلم از موارد مختلف و ارسال از طریق کانال تلگرام، از فرمت های کم حجم استفاده نمایید.

*- محتویات همراه دیاگ پرتابل H-Scan:



***- راه اندازی دستگاه:** دستگاه پرتابل اچ-اسکن فاقد باتری داخلی بوده و به دو طریق میتوان آنرا فعال نمود:

- توسط آداپتور ۱۲ ولتی جهت بروز رسانی بدون اتصال به خودرو (مواردی که از سمت ایسیو تغذیه نشود، مثلاً بعضی از ایسیوهای گاز)
- توسط کابل عیب یاب (مثال: اتصال کانکتور ۱۶ پین OBDII به خودرو)

توجه: دستگاه قابلیت تحمل ورود حداکثر ۱۸ ولت مستقیم را دارد. در صورت ورود ولتاژ با دامنه بالاتر از حد مجاز، احتمال از کار افتادن قطعات محافظ ولتاژ میباشد.

توجه: از باز کردن دستگاه خودداری نمایید، در غیر اینصورت دستگاه از گارانتی خارج شده و مشمول هزینه خواهد بود.

*- جدول شرح متعلقات اچ-اسکن :

ردیف	نام قطعه	شرح کاربرد
۱	آداپتور ۱۲ ولت	در زمان آپدیت برای روشن کردن دستگاه
۲	کابل USB	در زمان آپدیت و برای اتصال دستگاه به کامپیوتر
۳	دسته کابل های گاز	مجموعه ۳ تایی کابل گاز برای (گاز ایرانخودرو، نیسان و پراید)
۴	کابل دو پین و گیره باتری	جهت خودروهایی با ایسیو SL96 و محصولات قدیمی ایرانخودرو
۵	کابل رابط ۱۵ پین	کابل اصلی دستگاه (یک و نیم متری) به همراه سر سوکت OBDII
۶	کابل OBDII	در صورت ارائه بصورت کابل (یک و نیم متری) OBDII، مورد ۵ حذف میشود
۷	سر سوکت NISSAN	۱۴ پین بوده و برای خودروی نیسان پیکاپ و رونیز کاربرد دارد.
۸	سر سوکت MAZDA	۱۷ پین بوده و برای خودروی مزدا ۲۰۰۰ کاربرد دارد.
۹	سر سوکت KIA	۲۰ پین بوده و برای خودروهای ریو و پراید کیا قدیمی کاربرد دارد.
۱۰	کیف دستگاه	جهت نگهداری مجموعه دیاگ پرتابل اچ-اسکن

توجه: کلیه متعلقات لیست فوق و همچنین صحت عملکرد دستگاه در هنگام تحویل و یا ارسال به شهرستانها توسط واحد کنترل این شرکت

بررسی و تایید شده است.

چنانچه مواردی از لیست فوق ناقص باشد (نظیر کابل یا کانکتورها) کتبا با اطلاع خریدار رسانده میشود. بدیهی است

تهیه قطعات در اینگونه موارد بعهدہ شرکت خواهد بود (برای مثال طولانی شدن زمان ترخیص کالا از گمرک).

*- جزئیات پیکربندی دیاگ پرتابل اچ-اسکن H-SCAN :



*- تست دسته سیم و شبیه‌ساز: با نصب برد توسعه تست دسته سیم و شبیه‌ساز سنسورها میتوان از منوی مربوطه استفاده نمود.

*- پورت اتصال به USB کامپیوتر: جهت ارتقاء نرم‌افزار و سیستم عامل دستگاه H-Scan از طریق کامپیوتر، پورت مخصوص USB

بروی دستگاه تعبیه شده است.

*- کلیدها: کلیدهای تعبیه شده بروی دستگاه قادر به بالا (UP) و پایین (DOWN) بردن نشانگر جهت انتخاب موارد نمایش داده شده،

همچنین کلیدهای تأیید (ENTER) و انصراف (ESC) میباشد. کلیدی با علامت دیسکت در وسط صفحه کلید تعبیه شده تا در هنگام تعویض حالت (پیکربندی) با زدن آن تغییرات انجام شده ذخیره (SAVE)  گردند.

*- عیب یابی:

الف- بعد از اتصال کابل عیب یاب به خودرو مبیایست منوی اصلی دستگاه بشکل زیر نمایان شود. شما میتوانید با انتخاب منوی عیب یابی

وارد قسمت سازندگان خودرو شوید (لطفا لیست برنامه های فعال را قبلا مطالعه بفرمایید).





ب- سازنده خودروی موردنظر تان را انتخاب و وارد لیست خودروها شوید
(مثال: ایرانخودرو - پژو ۲۰۶).

پ- با انتخاب خودرو میتوانید سیستمهای مربوطه را تست کنید:

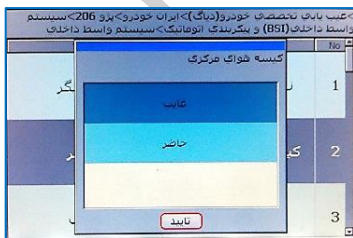


Unit	Value	Parameter Name	No
دور در دقیقه	0	دور موتور	1
ولت	12.6	ولتاژ باتری	2
درجه سانتیگراد	-40	دمای مایع خنک کننده	3
درجه سانتیگراد	-40	دمای هوا	4
	حیر	تپه مطبوع	5
		ترموستات هوا	

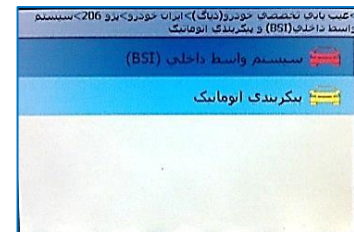
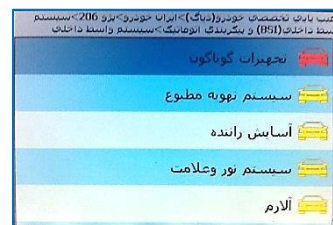
Code	Status	Fault Name	No
0x0108	دایمی	سنسور فشار مایهولید ورودی هوا-مدار باز یا اتصال مثبت	2
0x0135	دایمی	سنسور اکسیژن قبل از کاتالیز-کنترل گرمایش	3
0x0201	دایمی	انژکتور 1 - مدار باز و یا اتصال بدنه	4



ت- همچنین امکان پیکربندی و تنظیمات پارامترهای قابل تغییر در خودرو را خواهید داشت:

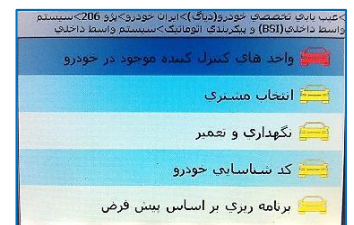


Unit	Value	Parameter Name	No
وزن	38	وزن	38
وزن	40	وزن	40
وزن	42	وزن	42
وزن	44	وزن	44
وزن	45	وزن	45

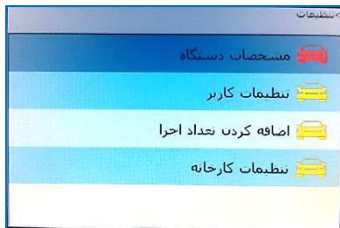
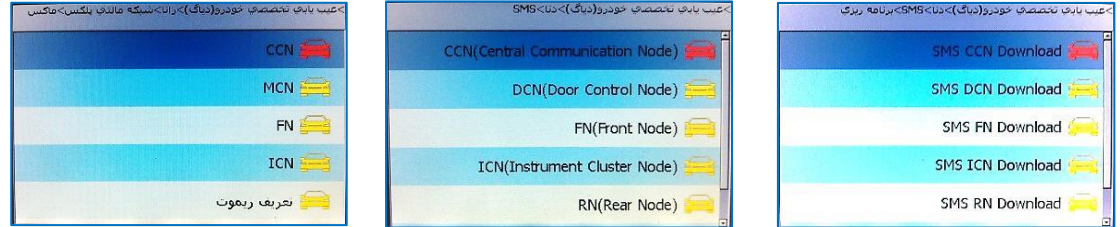


Value	Confly Name	No
غایب	گیربکس انوماتیک	12
حاضر	ترمز ضد قفل / واحد کنترل پایداری	13
غایب	فرمان هیدرولیک برقی - مجموعه پمپ	14

Unit	Value	Parameter Name	No
	supplied	تغذیه رله سنسره برقی دربها یا آفتابگیر برقی سقف	1
	غیر فعال	کنترل خروجی در وضعیت موتور روشن - اجازه گرمکن صندلی	2
	فعال	حالت مد اقتصادی	3



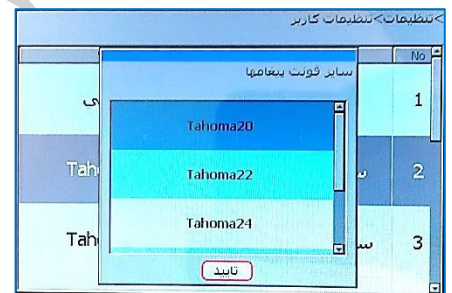
ث - کلیه سیستمهای مولتی پلکس نیز قابل عیب یابی ، دانلود جهت ارتقاء و همچنین پیکربندی میباشد:



ج - با انتخاب منوی تنظیمات کاربر، امکان تغییر زبان (فارسی ، English) ، نوع قلم (فونت) ، اندازه قلم تعداد خطوط قابل نمایش در یک سطر ، سرعت خواندن و نمایش پارامترها (اسکن - Refresh) و فعال کردن صدای بپ را خواهید داشت.

No	Config Name	مقدار
1	زبان	فارسی
2	سایر فونت بیخامها	Tahoma20
3	سایر فونت پارامترها	Tahoma22

No	Config Name	Value
1	Language	English
2	Message Font	Tahoma20
3	Parameter Font	Tahoma22



***- بوت سریع:** چنانچه بوت سریع (غیر فعال) باشد، سیستم در عرض ۸ ثانیه بالا میاید (بوت میشود)، در این حالت بهنگام استفاده، سرعت سیستم در (بالا ترین حد) خود میباشد. در صورت (فعال) شدن این گزینه، سیستم در عرض کمتر از ۲ ثانیه بالا میاید. در این حالت، هنگام اولین ورود به منوهای مختلف برنامه، زمان بیشتری را صرف خواهد شد (مناسب برای زبان انگلیسی).

توجه: لطفاً به هنگام خروج از منوی تنظیمات، جهت حفظ تغییرات ذخیره کردن را فراموش نکنید (بوسیله کلید مربوطه).

***- نحوه آپدیت:** (این عملیات نیاز به آشنایی فرد با کامپیوتر دارد، جهت جلوگیری از اشکالات احتمالی به این موضوع دقت کنید!)

فایلهای آپدیت اچ-اسکن بصورت فشرده (RAR) بوده و از طریق سایت و کانال تلگرام ارائه میشوند. این فایلها از نظر نوع به دو دسته تقسیم میشوند. ۱- فایلهای آپدیت جهت ارتقاء سیستم عامل ۲- فایلهای آپدیت جهت ارتقاء برنامه‌های موجود. صرفنظر از نوع این فایلها، نحوه آپدیت هر دو یکسان است. لطفاً توضیح و علت ارائه هر آپدیت را بدقت مطالعه و مطلع شوید.

*- سخت افزار مورد نیاز: (۱- دیاگ پرتابل ۲- کابل usb ۳- آداپتور)

*- نرم افزار مورد نیاز: (۱- برنامه Updater1.2.exe ۲- درایورهای پورت usb ۳- فایل آپدیتی مربوطه با پسوند usb)

***- توجه:** آخرین آپدیتها در کانال تلگرام @karatakvin و سایت رسمی کاتل www.karatakvin.com موجود میباشد. در ابتدا


به قسمت تنظیمات رفته و از طریق منوی مشخصات دستگاه، ورژن سیستم عامل و همچنین ورژن نرم افزار را بررسی نمایید.

اگر مابین ورژن فعلی دستگاه و آخرین آپدیت بیش از یک ورژن فاصله بود، میبایست بترتیب از آپدیتهای مانده قبلی، عملیات را آغاز و با آخرین آپدیت پایان برسانید. عدم رعایت تقدم و تاخر آپدیتهای میتواند منجر به عدم کارکرد صحیح سیستم شود. عدم نمایش صحیح پیغام و نوشته ها، حذف یک یا گروهی از منوهای موجود قبلی میتواند از موارد پیش آمده باشد. در صورت بروز این وضعیت، میبایست دستگاه را جهت سرویس به شرکت ارجاع نمایید.

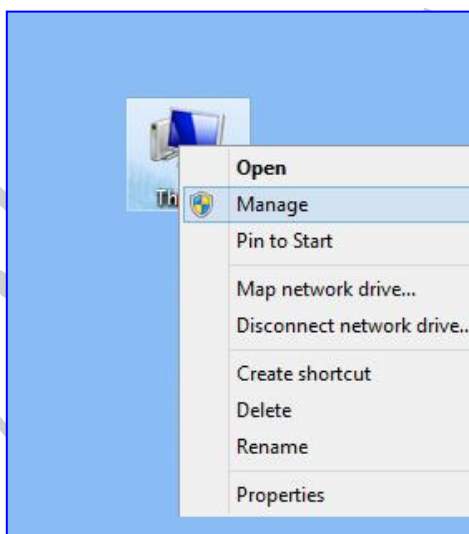
***- مثال ۱:** چنانچه ورژن سیستم عامل ۴.۵۰ و آخرین ورژن منتشر شده ۴.۵۷ باشد، با مراجعه به آرشیو فایل‌های آپدیت (در سایت اینترنتی کاتل و یا کانال تلگرام) ورژن‌های بعد از ورژن فعلی دستگاه را، بترتیب از ۴.۵۱ الی ۴.۵۷ دریافت و عملیات آپدیت را باترتیب انجام میدهیم.

***- مثال ۲:** چنانچه ورژن نرم افزار ۳.۱۵ و آخرین ورژن منتشر شده ۳.۱۹ باشد، با مراجعه به آرشیو فایل‌های آپدیت (در سایت اینترنتی کاتل و یا کانال تلگرام) ورژن‌های بعد از ورژن فعلی دستگاه را، بترتیب از ۳.۱۶ الی ۳.۱۹ دریافت و عملیات آپدیت را باترتیب انجام میدهیم. (ممکن است در آرشیو فایل‌های قبلی بعضی از (ورژن‌ها) را پیدا نکنید، برای مثال ورژن ۳.۱۶ موجود نیست این موضوع شما را نگران نکند (نرم افزار ورژن ۳.۱۶ بصورت تلفیقی با سیستم عامل ورژن ۴.۵۷ ارائه شده و بصورت فایل آپدیت تکی منتشر نشده است، در این حالت با آپدیت فایل سیستم عامل ورژن ۴.۵۷، بصورت همزمان نرم افزار ورژن ۳.۱۶ نیز آپدیت شده است).

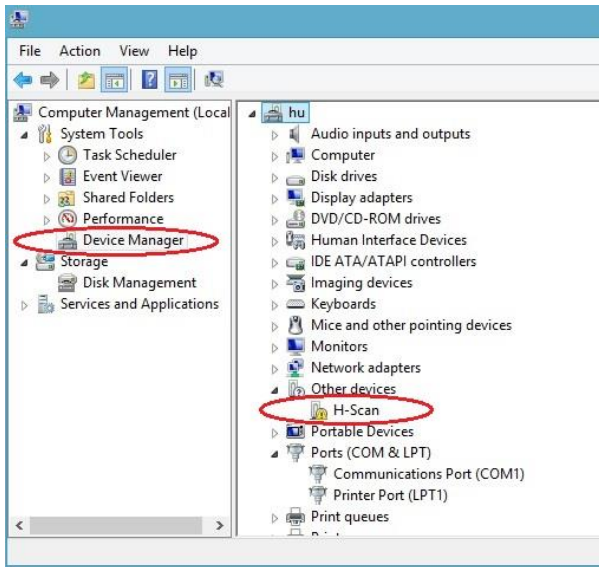
*- ابتدا دیاگ پرتابل را به وسیله کابل **usb** به کامپیوتر متصل نمائید.

*- کلید ضربدر را فشار  داده و نگهدارید، در این حالت آداپتور را به دستگاه متصل کرده و تا زمان نمایش منوی اصلی همچنان آنرا فشرده نگهدارید و سپس آنرا رها کنید.

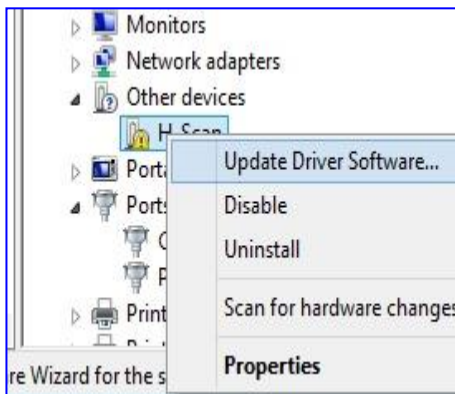
*- در صفحه اصلی بروی **My Computer** راست کلیک کرده و گزینه **Manage** را انتخاب نمائید.



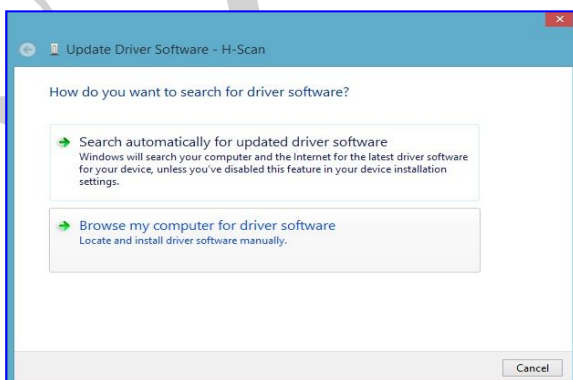
* - در پنجره سمت چپ **Device Manager** را کلیک نمایید. در این حالت باید نام **H-Scan** را در سمت راست مشاهده نمایید.



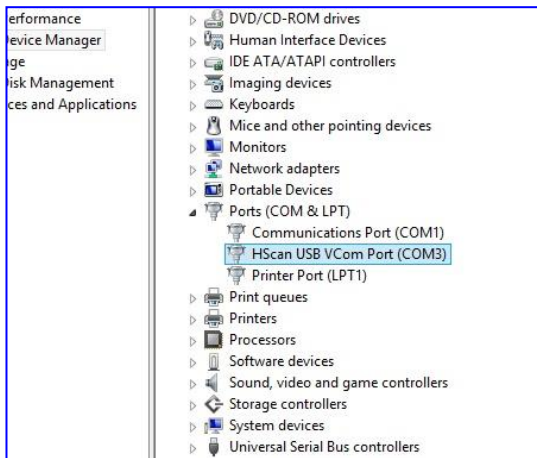
* - روی عبارت **H-Scan** راست کلیک کرده و گزینه **Update driver** را انتخاب نمایید.



* - سپس در پنجره باز شده گزینه دوم **Browse my computer for driver software** را انتخاب کرده و در پنجره باز شده روی دکمه **Browse** کلیک نمایید. مسیر درایورهای **usb** (که در کامپیوتر خود از قبل دارید) را انتخاب نموده و **Next** را زده و منتظر نصب درایور باشید.

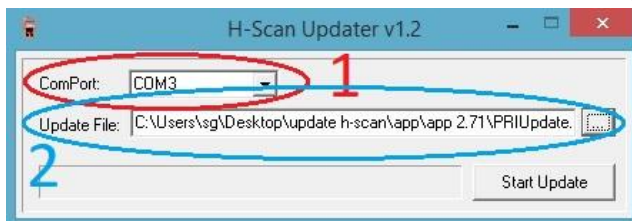


*- بعد از نصب درایور ویندوز یک پورت **com** برای شما با عنوان **H-Scan usb vcom port (com...)** نشان می دهد.



توجه (مهم): شماره **ComPort** میبایست بین ۱ الی ۸ باشد.

*- فایل آپدیتی که دانلود کرده اید بصورت **فشرده (زیپ)** میباشد. آنرا از حال فشرده خارج نموده و ذخیره نمایید (**پیشنهاد میشود که در کامپیوتر خودتان، پوشه هایی با شماره ورژن فایل های آپدیت ایجاد و آرشیوی از ورژن های قبلی و جاری را بصورت مجزا ذخیره کنید**).



*- با اجرای برنامه **updater 1.2.exe**، عدد مربوط به **ComPort**

را مطابق با قسمت بالا در **H-Scan USB** تعیین و تنظیم نمایید (برای مثال **COM3**).

*- در قسمت **Update file** روی دکمه سه نقطه کلیک کنید، فایل

را که قبلا از حالت فشرده خارج نموده اید انتخاب کرده و سپس دکمه **Start Update** را کلیک کنید. تا پایان عملیات آپدیت و نمایش ۱۰۰٪ منتظر بمانید. بعد از خاتمه آپدیت، دستگاه بصورت خودکار ریست شده و مجددا راه اندازی می شود، در این مرحله دستگاه آپدیت شده و آماده استفاده میباشد.


توجه: برای شناسایی دستگاه توسط کامپیوتر، انجام مراحل فوق در هر بار الزامیست.

توجه: تا زمان اتمام کامل مراحل آپدیت، اکیدا برق دستگاه را قطع نکنید.

***- نحوه تغییر پیکربندی:**

در خودروهایی که امکان تغییر پیکربندی برای یونیت های مختلف وجود دارد (مانند **BSI ۲۰۶**)، ابتدا وارد قسمت پیکربندی شده بعد از انتخاب پیکربندی و زدن کلید **ENTER** گزینه مورد نظر را از میان گزینه های موجود انتخاب کرده و سپس دکمه **SAVE** را فشار می دهیم. لازم به ذکر است پیکربندی مورد نظر بعد از انتخاب به رنگ قرمز در می آید. ضمنا، تغییر چندین پارامتر بطور همزمان در یک منو با زدن دکمه **SAVE** امکان پذیر می باشد.

***- نحوه نمایش نمودار:**

جهت نمایش نموداری مقادیر در پارامترها، بروی پارامتر مورد نظر رفته و دکمه **ENTER**  را فشار دهید.

جهت برگشت از دکمه **ESC**  استفاده کنید.

